



FINSPÅNGS
TEKNISKA



Nytt insamlingsystem avfall

- Presentation av Finspångs Tekniska
- Nytt insamlingsystem
- Förpackningsinsamling
- Fyrfacksinsamling
- ÅVS och ÅVC
- Textilinsamling
- Övriga frågor



1B

1

2



Finspångs Tekniska AB

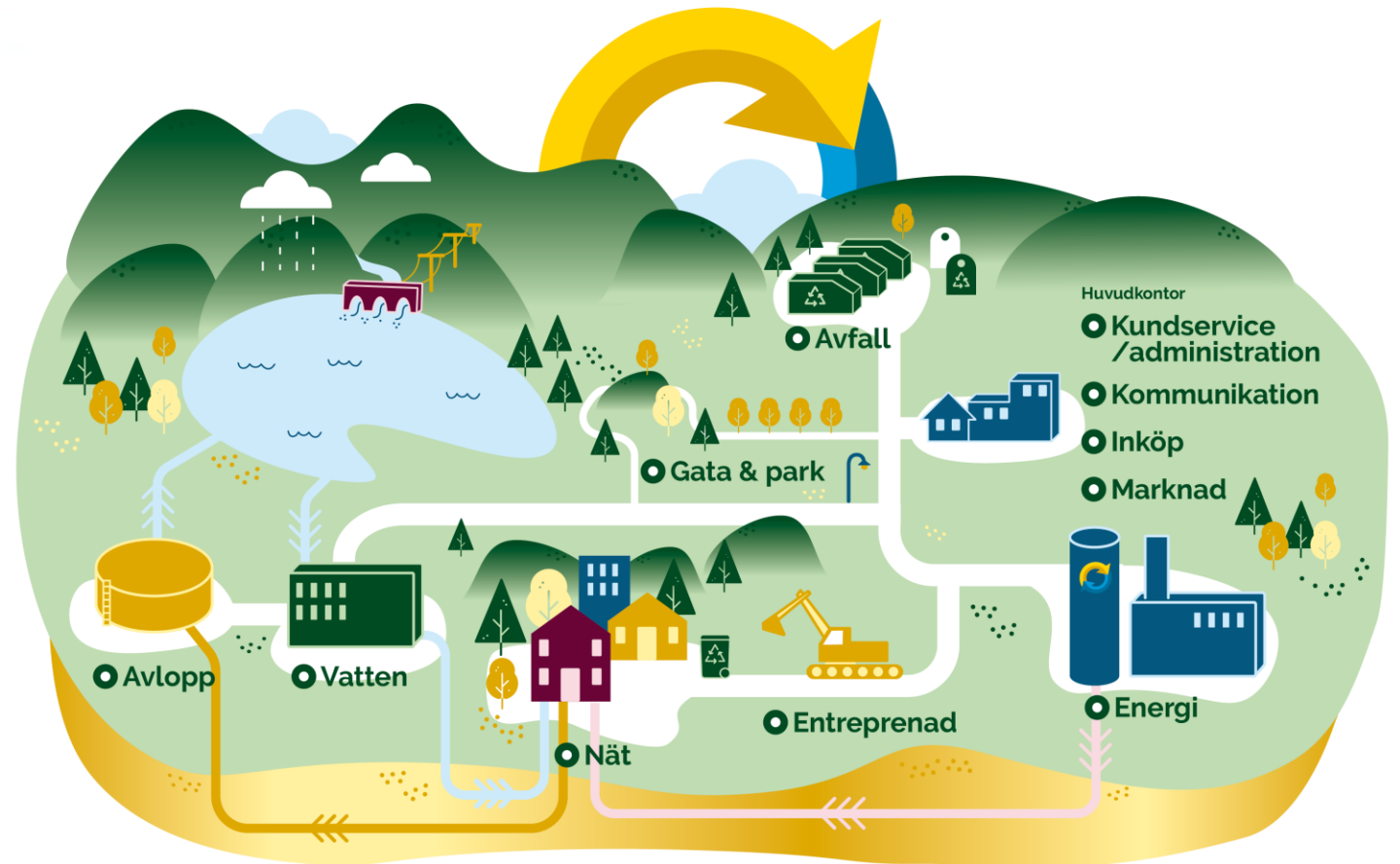
Avfall

VA

Fjärrvärme

Gata & Park

Entreprenad





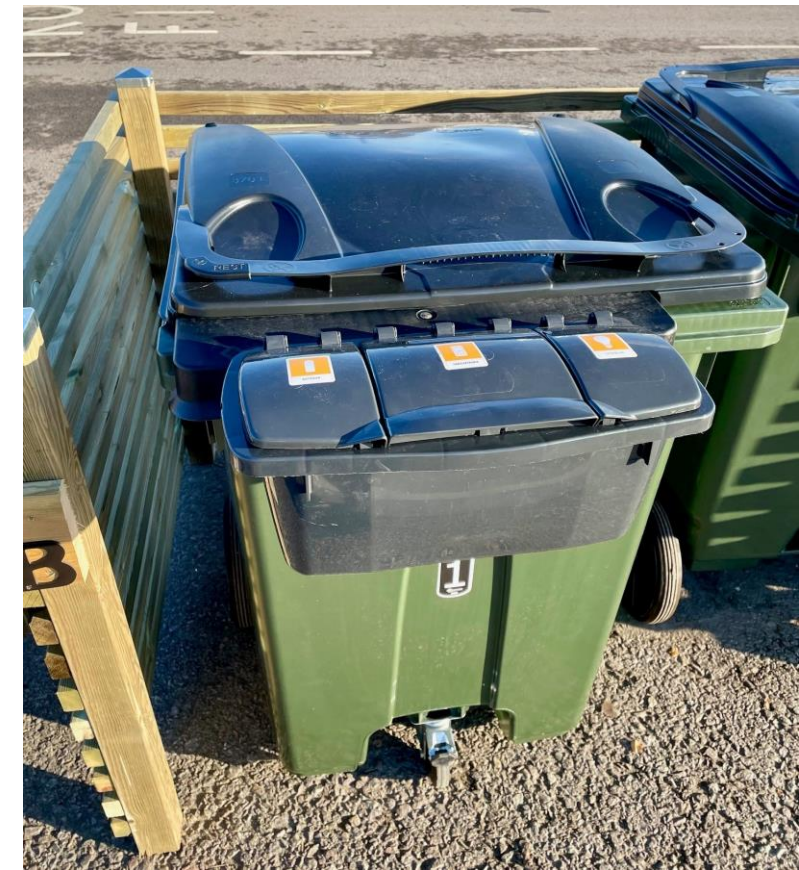
Vi byter insamlingsystem!

- 1 april byter vi insamlingsystem
- Ny entreprenör är Renall
- Miljöstyrande taxa
- Uppfylla lagkrav för att erbjuda närsortering i varje bostad. Förpackningar av: papper, plast, glas, metall och returpapper/tidningar
- V. 35 börjar vi ställa ut de nya 4-fackskärLEN



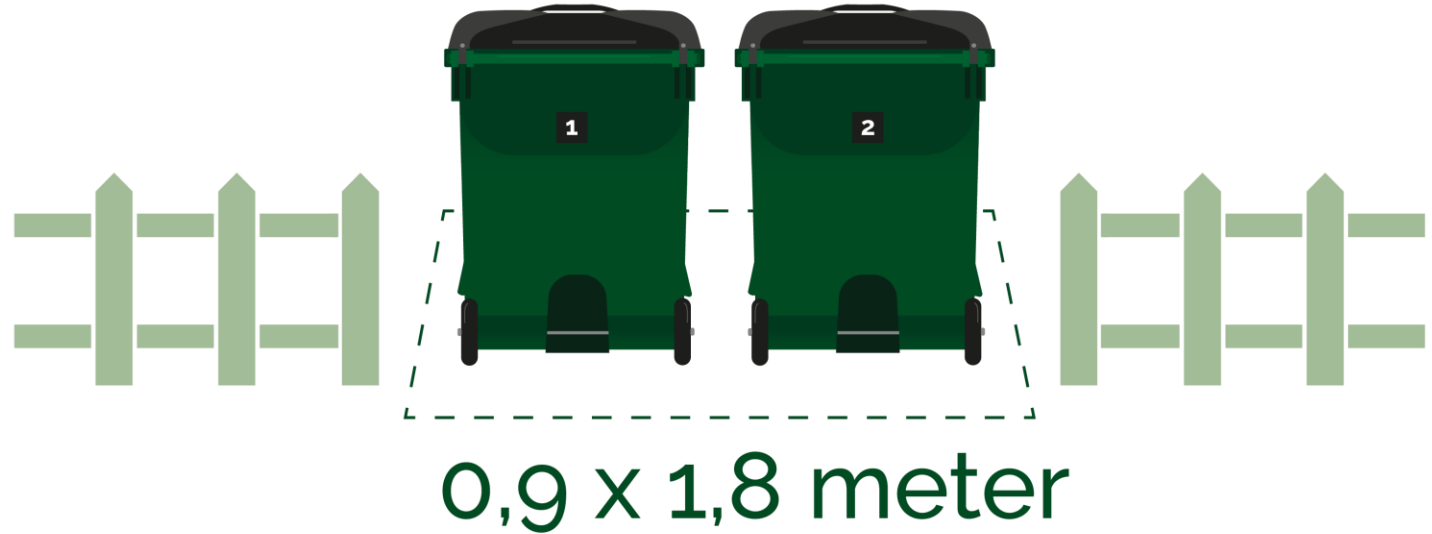
Fyrfacks-kärl

- Varje villa/fritidshus får 2 kärl
- Vid leverans finns det material i kärl 1 som ska plockas ut
- **Kärl 2:** töms 2 gånger per månad (26 ggr/år)
- **Kärl 1:** töms 1 gång per månad (13 ggr/år)
- Kärlen ska stå på hårt underlag
- Dragvägen ska vara hårdgjord utan trappsteg eller grindar. Max 5 meter
- Kärlen placeras med handtaget mot gatan vid tömning
- Elektronikbox ingår. Töms 1 ggr/månad
- Minimizer ligger i kärlet





Hur mycket plats behövs det



Sortera lätt och rätt med fyrfacksskär!



**FINSPÅNGS
TEKNISKA**



Närsortering – Fyrfackskärl

- Fastighetsägare tar fram platser att ställa upp kärl på
- Framtagande av uppställningsplatser bekostas av fastighetsägaren
- Bygglov eller bygganmälan kan krävas för skrank/tak
- Kommunal mark får inte användas för uppställning av kärl
- Den som skaffar en förpackning är skyldig att den lämnas för återvinning. Skrymmande förpackningar ska lämnas på ÅVS/ÅVC



Tips för att få plats

- Töm dina förpackningar
- Lägg mindre förpackningar i större
- Samla mjukplast i minimizern
- Vik ihop mjölkpaket och makaronförpackningar





ÅVS och ÅVC

- Sjömansäng ÅVC kommer att finnas kvar på samma sätt som nu. Där kan man med fördel lämna sina skrymmande förpackningar och övriga förpackningar
- Våra 18 ÅVS:er (återvinningsstationer) kan man lämna sina skrymmande förpackningar och övriga förpackningar
- Våra ÅVS:er (återvinningsstationer) kommer att finnas kvar under en övergångsperiod. Under 2027 kommer vi utvärdera och se över om vi ska minska antalet stationer på vissa platser.



Textil insamling – ny lag

- Från januari 2025 ska textil sorteras ut som en egen fraktion
- Textilt avfall (trasiga kläder, handdukar, sängkläder tex) lämnas på Sjömansäng ÅVC
- Textil som kan återanvändas kan antingen lämnas till frivilliga organisationer för återanvändning eller lämnas på Sjömansäng ÅVC
- Det som ska sorteras ut är kläder av textil och viss hemtextil (gardiner, sängkläder och handdukar tex)
- Vi utreder möjligheten att samla in textil på andra platser



Tack för visat intresse!